

UTILISATION : Conçu pour permettre le remplacement de compteur G6/G10 à brides par un G6/G10 mais avec raccords filetés, ce kit se visse directement sur les raccords filetés du compteur pour le transformer en compteur à brides. Une opération de remplacement (VPEI) standard nécessite 2 « Kit -G10 ». La hauteur totale de l'ensemble : kit + compteur fileté est plus réduite que la hauteur totale du compteur à brides déposé, cela offrant la possibilité du remplacement du compteur à brides même si celui-ci repose sur le sol ou le fond du coffret. Le kit-G10 est conforme à la fiche du guide GRDF MRAC319.

COMPOSITION DU KIT

- 1 collet laiton p/bride DN32 avec filetage F :10/32JPC.
- 1 bride tournante DN32 zinguée.
- 2 joints : 1 p/bride DN32 et 1 p/filetage 10/32JPC.
- 4 boulons M16x55 et rondelles zinguées.

MODE OPERATOIRE :

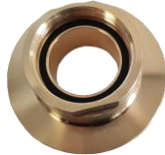
Le « **kit VPEI G10 brides avec G10 fileté** » est prévu pour un montage avec pour outils :

- Une clé dynamométrique munie de fourches de 46mm et d'une douille de 24.
- Une clé plate de 24mm.

- 1) Positionner la bride sur la sortie du compteur fileté. Alésage vers le haut.

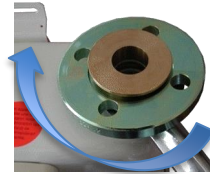


- 2) Positionner la bride sur la sortie du compteur fileté. Alésage vers le haut.



- 3) Visser manuellement le collet laiton à portée du joint JPC10/32. Serrer celui-ci à la clé dynamométrique. Serrage au couple :

- a) Joint fibres élastomère = 50Nm
- b) Joint élastomère = 30Nm



- 4) Répéter l'opération sur l'entrée compteur. Positionner et raccorder manuellement l'ensemble sur l'existant. Serrage au couple des raccords à brides (Raccordement bride DN32 : 80N/m par boulon selon MJET-108 GRDF)

NOTA : Il est impératif de vérifier la date de péremption des joints sur l'étiquette d'identification collée sur le conditionnement. Cette date dépassée, **remplacer les joints à l'identique.**

UTILISATION : Conçu pour permettre le remplacement de compteur G6/G10 à brides par un G6/G10 mais avec raccords filetés, ce kit se visse directement sur les raccords filetés du compteur pour le transformer en compteur à brides. Une opération de remplacement (VPEI) standard nécessite 2 « Kit -G10 ». La hauteur totale de l'ensemble : kit + compteur fileté est plus réduite que la hauteur totale du compteur à brides déposé, cela offrant la possibilité du remplacement du compteur à brides même si celui-ci repose sur le sol ou le fond du coffret. Le kit-G10 est conforme à la fiche du guide GRDF MRAC319.

COMPOSITION DU KIT

- 1 collet laiton p/bride DN32 avec filetage F :10/32JPC.
- 1 bride tournante DN32 zinguée.
- 2 joints : 1 p/bride DN32 et 1 p/filetage 10/32JPC.
- 4 boulons M16x55 et rondelles zinguées.

MODE OPERATOIRE :

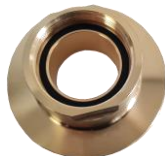
Le « **kit VPEI G10 brides avec G10 fileté** » est prévu pour un montage avec pour outils :

- Une clé dynamométrique munie de fourches de 46mm et d'une douille de 24.
- Une clé plate de 24mm.

- 2) Positionner la bride sur la sortie du compteur fileté. Alésage vers le haut.

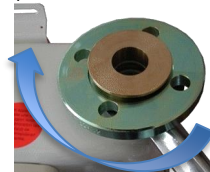


- 2) Positionner la bride sur la sortie du compteur fileté. Alésage vers le haut.



- 3) Visser manuellement le collet laiton à portée du joint JPC10/32. Serrer celui-ci à la clé dynamométrique. Serrage au couple :

- a) Joint fibres élastomère = 50Nm
- b) Joint élastomère = 30Nm



- 5) Répéter l'opération sur l'entrée compteur. Positionner et raccorder manuellement l'ensemble sur l'existant. Serrage au couple des raccords à brides (Raccordement bride DN32 : 80N/m par boulon selon MJET-108 GRDF)

NOTA : Il est impératif de vérifier la date de péremption des joints sur l'étiquette d'identification collée sur le conditionnement. Cette date dépassée, **remplacer les joints à l'identique.**